



Let's start with Kobe! /

神戸ではじめる。神戸でうみだす。

神戸医療産業都市

Kobe Biomedical Innovation Cluster

進出支援ガイド

神戸医療産業都市への拠点設置にご関心のある方はコチラ。

神戸市 企画調整局 医療産業都市部

〒650-8570 神戸市中央区加納町6-5-1 神戸市役所

TEL:078-322-6341

MAIL:kbic-contact@city.kobe.lg.jp

KOBE
CITY of DESIGN

最新情報をWEBで配信中


神戸医療産業都市
公式サイト



メールマガジン登録はコチラ
神戸医療産業都市の情報を
お届けします。



発行/神戸市 令和8年3月

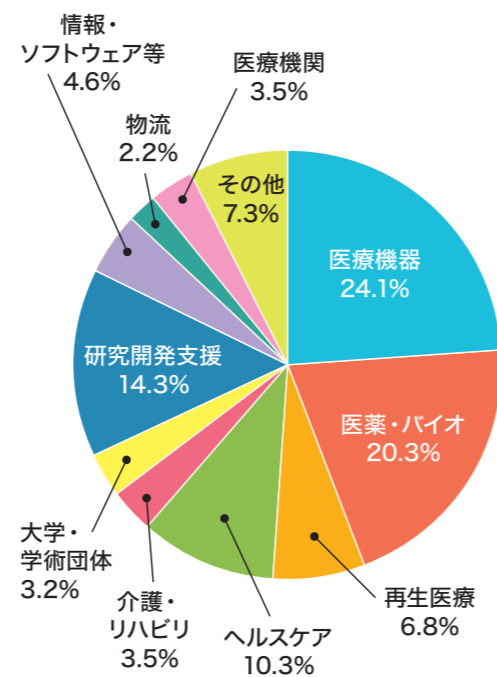
リサイクル適性 
この印刷物は、印刷用の紙へ
リサイクルできます。



神戸市は、1995年(平成7年)1月17日に発生した阪神・淡路大震災で大きな被害を受けた神戸の経済を立て直すため、震災復興事業として「神戸医療産業都市構想」を始めました。1998年より、人工島「ポートアイランド」において先端医療技術の研究開発拠点を整備し、産学官医の連携により、21世紀の成長産業である医療関連産業の集積をはかっています。これまでに約300以上の「最先端」の研究機関、高度専門病院、医療関連企業や大学などの集積が進み、日本最大級のバイオメディカルクラスターに成長しました。



進出企業・団体の内訳 2026.2末時点



進出企業一覧



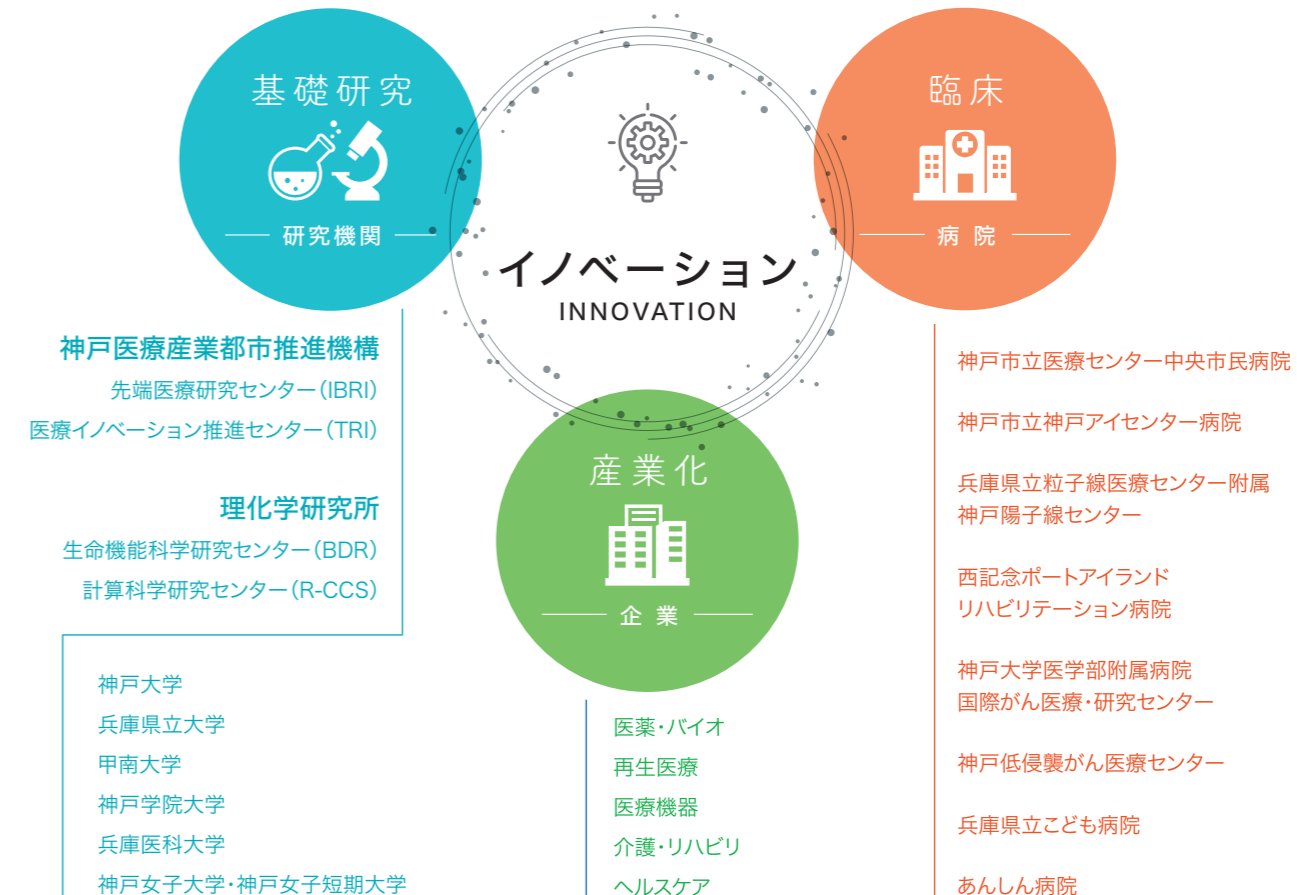
イノベーションの創出を目的としたクラスター

約300以上の企業・団体が集積

- 研究機関、病院、企業がコンパクトなエリアに集積、協業する中で多様なイノベーションを創出
- 受託研究機関、受託試験機関、CRO、CMO、動物飼育実験施設が集積し、多様な研究開発ニーズに対応
- 医療イノベーション推進センター (TRI) による臨床研究支援、高度専門病院群 (8機関) との連携など、臨床研究に取り組みやすい環境

充実のサポート体制

- 多様なインキュベーション施設、アクセラレーションプログラムの提供など、スタートアップ企業支援が拡大中
- 専任コーディネーターが研究機関・企業・病院等の個別マッチングを実施
- PMDA薬事戦略相談が利用可能



外資系企業一覧

アメリカ	日本メジフィジックス、ジョンソン・エンド・ジョンソン、プロジェクトジャパン、シムコジャパン、IQVIAサービシーズジャパン、Integra Japan、NEI Japan、ベクタービルダー・ジャパン、ツイストバイオサイエンス
ドイツ	日本ベリンガーインゲルハイム、バイエル薬品、デュールデンタルジャパン、provitro AG、シーメンスヘルスケア
フランス	Texcell Japan
ベルギー	IBPテクノロジー
スペイン	アイジェノミクス・ジャパン
中国	BGI JAPAN、医療革新国際連携、紅道科研センター、オー・アンド・アール
香港	AILSI
台湾	AlleyPin
スイス	SKAN JAPAN、エレクトロスイスジャパン、スキャンポファーマ
イギリス	スペクトリス (マルバーン)、IMIジャパン
シンガポール	Access-2-Healthcare Japan
韓国	テキシコウインジャパン、Celltrion



神戸医療産業都市推進機構 (FBRI)

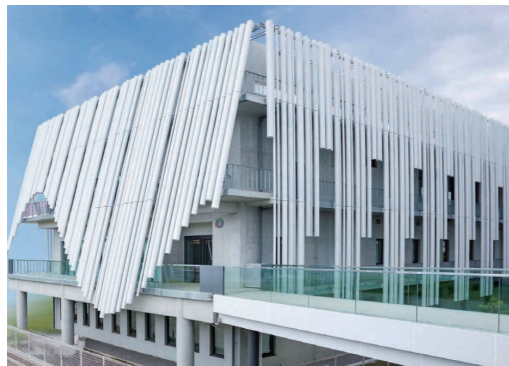
神戸医療産業都市の中核的支援機関として、産学官医の連携・融合を促進する中核的支援機関です。

組織		
先端医療研究センター (IBRI)	医療イノベーション推進センター (TRI)	クラスター推進センター (CCD)
「免疫医療研究開発」、「老化研究開発」、「再生医療研究開発」を中心とした新たな医療シーズの創出	機構の研究開発シーズを中心に国内外の新たな医療シーズにかかる開発の支援	シーズ探索から知財、薬事相談、販路開拓まで、幅広い支援ニーズに一元的に対応するワンストップサービスを提供

新たなレンタルラボ・インキュベーション施設

2025

神戸大学統合研究拠点【バイオものづくり研究棟】



最先端のバイオフウンドリを備えた研究開発ラボ、バイオ関係の企業向けレンタルラボ、シェアラボを設置

SDGs実現を目指し、持続可能な資源から製品を製造するバイオものづくり技術の開発を推進します。

神戸大学大学院医学研究科 メドテックイノベーションセンター (MIC)

最先端工学機器や医療機器を備えた研究開発ラボ、共用のメディカルデバイス工房を設置

産官学医が有機的に連携可能です。持続的な医療機器の創出および創造的開発人材の輩出による医療機器産業の活性化を目指します。



2026 NEW DP-Lab KOBE



2026年8月竣工(予定)6階建
延床面積 9,027.86㎡

幅広い研究ニーズに対応するウェットラボとしてフレキシブルで自由なライン設計ができ、研究開発に適した空間設計が実現します。交流コーナーやコワーキングスペースを設置します。



提供：大和ハウス工業(株)

2027 NEW アイパーク神戸

2027年11月竣工(予定)8階建
延床面積 12,000㎡(予定)

入居者ニーズに応じたマルチユースに対応のウェットラボ区画を設計しています。会議室やコワーキングラウンジなど入居者で利用可能な共用部を充実します。エントランスホールには吹き抜けの大空間を設け、イベントやセミナー等で活用可能です。



提供：三菱商事(株)、三菱商事都市開発(株)、アイパークインスティテュート(株)

アイデア段階から事業化までのトータルサポート



ワンストップサポート

専任のコーディネーターがガイド役となり、ニーズ探索から研究・開発、薬事、販路開拓までを一貫して支援するサービスです。



各領域専任コーディネーターによる支援

- ▶ 医薬・バイオ
- ▶ ヘルスケア
- ▶ 国際展開
- ▶ 医療機器
- ▶ スタートアップ
- ▶ 産学連携

事業化・産業化



薬事PMDA相談

- ・PMDAによるRS総合相談を実施
- ・専任コーディネーターがPMDAへの相談前の様々な疑問や課題に関する相談に対応

医療機関との連携相談

- 活験、臨床研究や共同研究、共同開発など、神戸医療産業としの医療機関との連携をサポート

ネットワーキング・ビジネスサポート



広がるビジネスネットワーク

分野ごとに勉強会を開催しているほか、研究者や企業が事業発表するクラスター交流会により、ビジネスマッチングを推進します。

クラスター交流会 / OPEN INNOVATION café

企業・研究機関など他業種の皆様との名刺・情報交換からマッチングにつながる機会を創出



OPEN INNOVATION café

再生医療勉強会 会員企業47社 (2026.3時点)

再生医療に関する最新情報の収集、情報交換、企業間の交流を通し、再生医療の産業化を推進
年会費:50,000円/社



再生医療勉強会

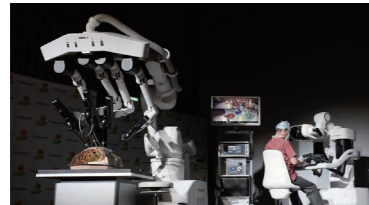


イノベーションを後押しするバックアップ体制

神戸未来医療構想

手術支援ロボット「hinotori™」を核とした医療機器の研究開発、人材育成を実施

- 医療機器開発拠点(MIC)を活用した神戸大学による伴走支援



画像提供: 株式会社メテカロイド



神戸ヘルス・ラボ

ヘルスケア関連製品・サービスの事業化をトータルサポート

- ヘルスケア市民サポーター制度によるアンケート・モニター調査
- 開発・改良に関するアドバイス
- 企業・研究者のマッチング

市民サポーター
約3,500名 (2025年12月末時点)



Kansai Life Science Accelerator Program

海外マーケット開拓・事業展開をサポート

- 多様なアドバイザーによるメンタリング
- 3か月にわたる充実のアドバイザリーセッション
- 投資家や事業会社とのネットワーク構築



海外展示会への共同出展

MEDICAL FAIR THAILAND2025へ出展

- 進出企業と共同出展



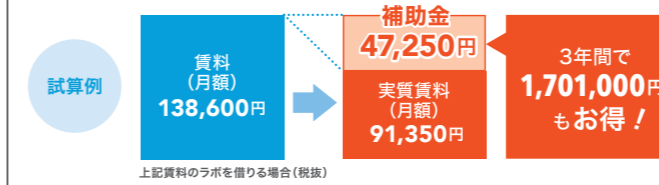
補助金・助成金

多様な支援制度を整備しています。

神戸医療産業都市 レンタルオフィス・ラボ賃料補助制度

賃料の50%以内を3年間補助
(限度額:1,500円/㎡・月、200万円/年)

※大企業には適用されません。



税優遇

<エンタープライズゾーンにおける支援制度>

事業区分	要件	税目	軽減率・軽減期間
特定事業	特定事業 ただし、賃借の場合は延床面積200㎡以上	固定資産税・都市計画税 (土地・建物・償却資産)	1/2 5年間
中核事業	特定事業のうち延床面積1,000㎡以上の施設を取得し整備を行うもの ①土地取得1ha以上 or ②投資額(土地除く)10億円以上 or ③医療分野の研究開発	固定資産税・都市計画税 (土地・建物・償却資産) + 事業所税(資産割)	

・特定事業とは、「生活文化」「情報・通信」「国際化」「集客」「物流」「健康・医療・福祉」「環境」「新製造技術・新素材」「航空・宇宙」の産業分野に属する事業のうち、市長が指定するものをいう。
(延床面積200㎡未満の建物を賃借して行う事業を除く)

・既存敷地に家屋を増設し、新たに特定事業を開始する場合は、家屋・償却資産1/2 3年間

スタートアップ向け補助制度

- 対象:市内に新たに事業所を開設するスタートアップ
- 事務所賃料、建物改修費、備品・ソフトウェア取得費、人件費を3年間で最大820万円補助

建物取得向け補助制度

- 対象:市外(東京23区除く)から市内既成都市区域に本社機能を移転する事業者
 - 建物取得費の5%以内補助(限度額:当期税額の20%)
- ※補助対象要件:従業員が5人(中小企業1人)以上増加、その他要件有

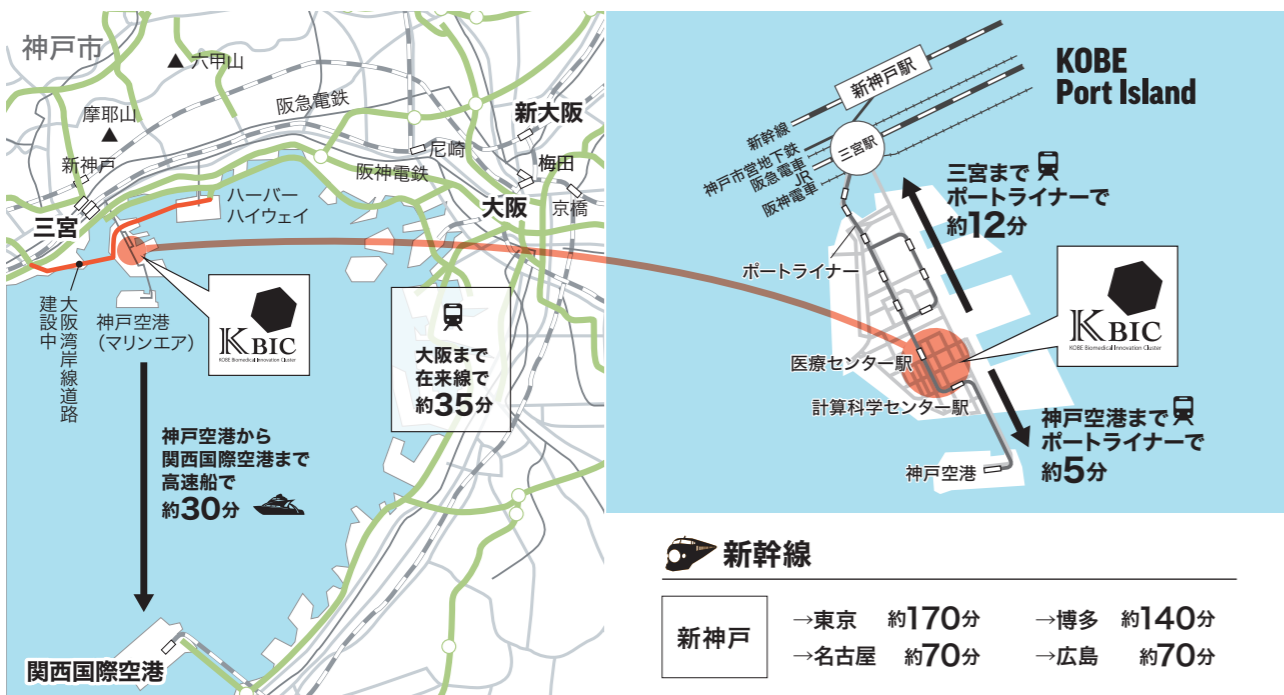
グローバルに活躍する外国・外資系企業向け支援制度

(神戸市)・賃料の25%以内を3年間補助 ※1,500㎡以上の場合は5年間
(限度額:1,500円/㎡・月、1,000万円/年)
・雇用1人につき、最大140万円を補助(上限1億円) ※常用雇用者5名以上等要件有

(兵庫県)・賃料の25%以内を3年間補助
(限度額:750円/㎡・月、100万円/年 ※常用雇用者10名以上の場合:1,500円/㎡・月、1,000万円/年)
・市場調査経費等の50%を補助(上限100万円)
・法人登記経費等の50%を補助(上限20万円)
・雇用1人につき、最大60万円を補助(上限3億円) ※雇用要件有
・法人事業税を50%軽減(5年間)※投資額要件、雇用要件有

全国・世界につながる優れたロケーション

神戸医療産業都市から東京・羽田空港まで約70分、
神戸の都心三宮までは約12分と交通アクセスの良さが抜群です。



神戸に住む

都会の便利さと自然の豊かさをあわせ持つ神戸。特別なこの街で、仕事もプライベートも充実した毎日を。

子育て支援補助金

住みかえーる

親子が近くに住みかえる
最大 **20** 万円補助

団地に住みかえる
最大 **35** 万円補助

子育て支援サイト

こどもっと KOBE

妊娠・出産期から学齢期まで
切れ目のない充実した
支援を提供

目的や年齢などから、知りたい情報が簡単に検索でき、身近なお役立ち情報や最新情報を掲載しています。

共働き子育てしやすい街
ランキング2025
神戸市は **1** 位
関西 **1** 位
3年連続

救急救命センターの評価結果

11年連続
1 位 全国 308施設

神戸中央市民病院・救急救命センター
厚生労働省・救命救急センター評価(2024年度)について

保育園待機児童

0 人

神戸市発表2024年4月時点

人口1人当たり都市公園面積

1 位
21都市

2023年5月時点



© 一般財団法人神戸観光局

神戸の暮らし情報サイト こうべぐらし

神戸の暮らしに役立つ情報や、各エリアをピックアップし紹介するポータルサイトです。神戸市外から転入された方の声や、子育て情報、住み替え支援情報なども掲載しています。

<https://kobe-life.city.kobe.lg.jp/>